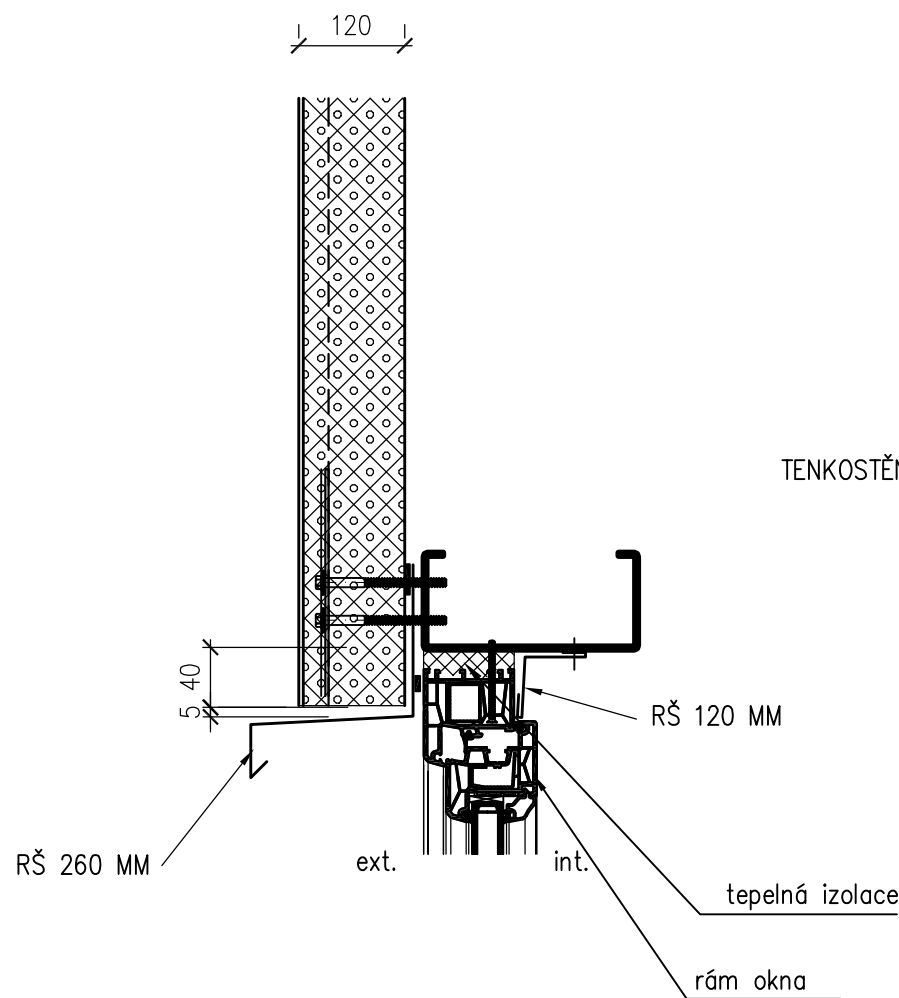
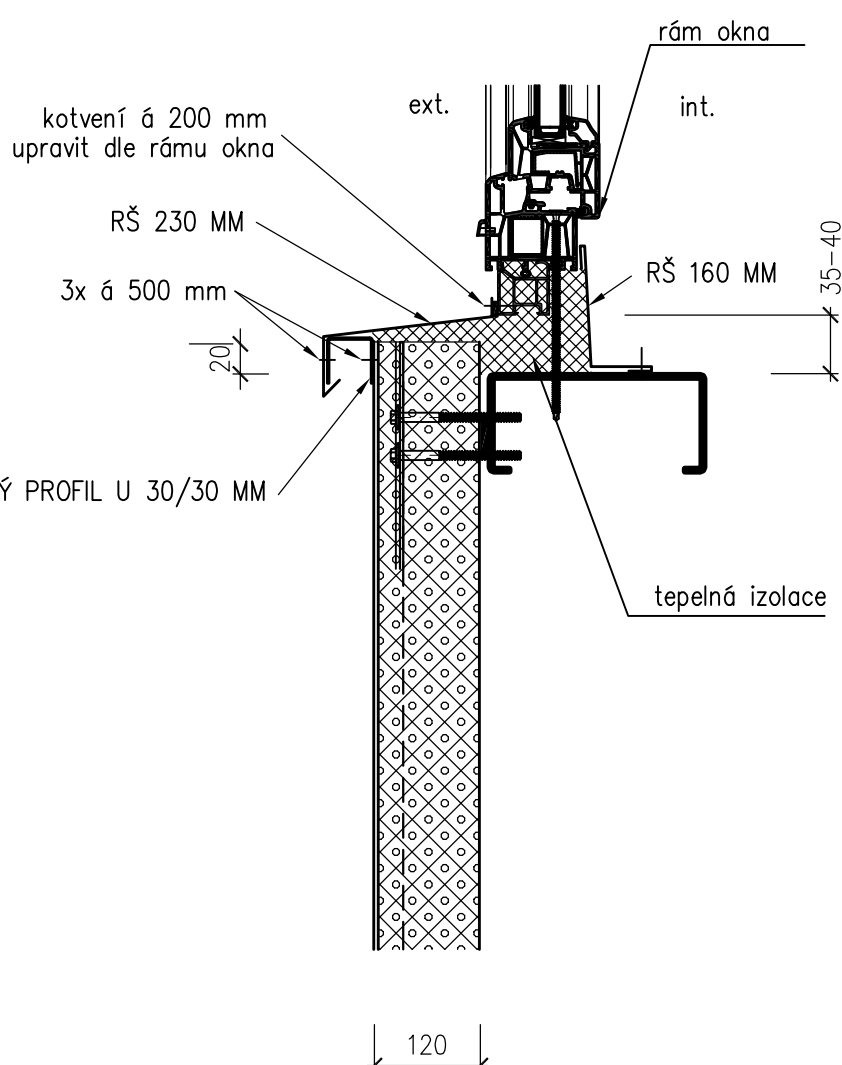


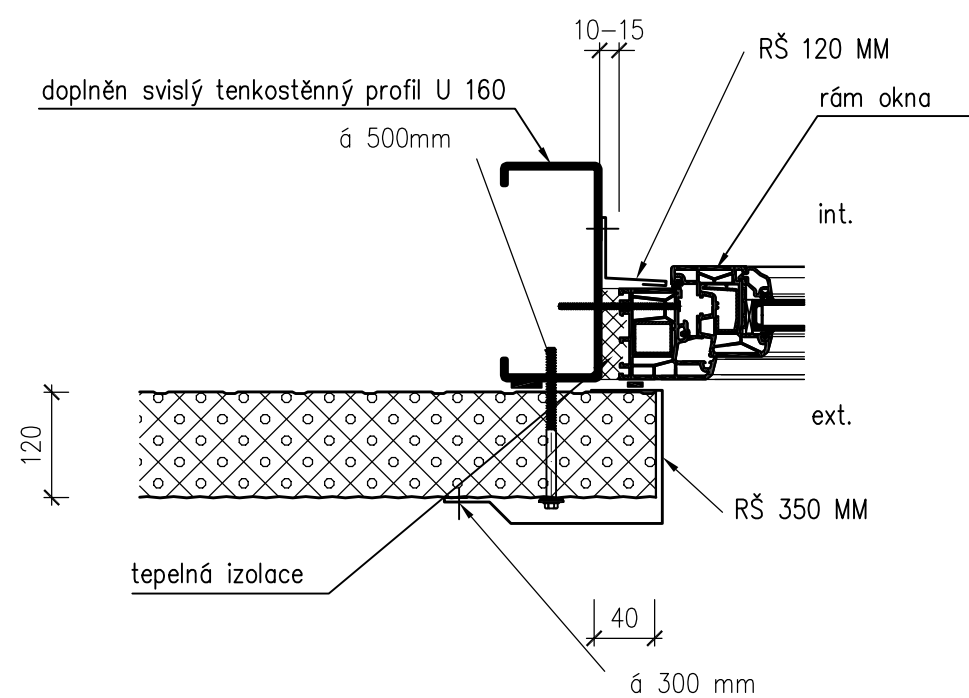
NAPOJENÍ STĚNOVÉHO PANELU NA SOKL



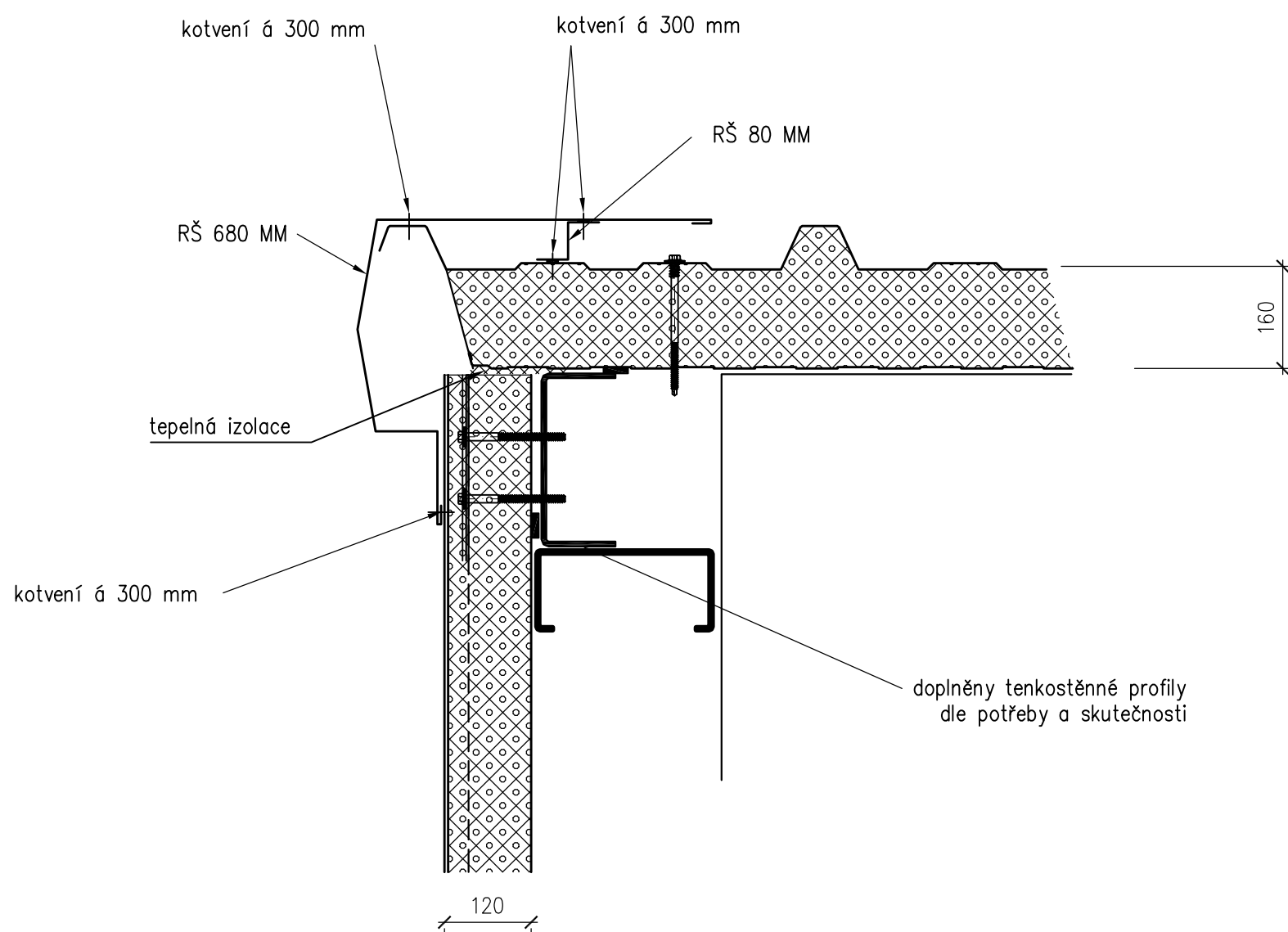
NADPRAŽÍ OKNA



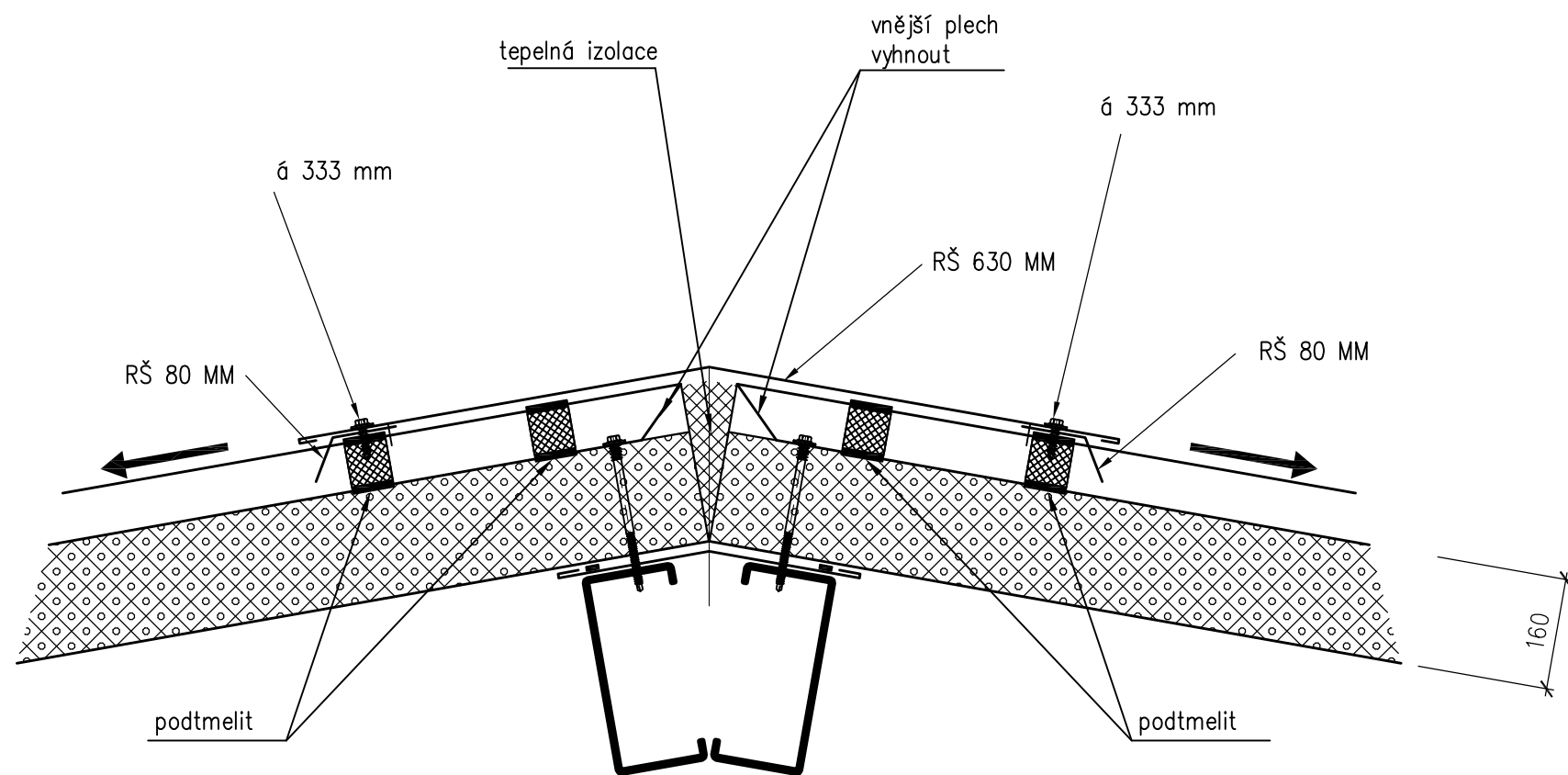
PARAPET OKNA



OSTĚNÍ OKNA



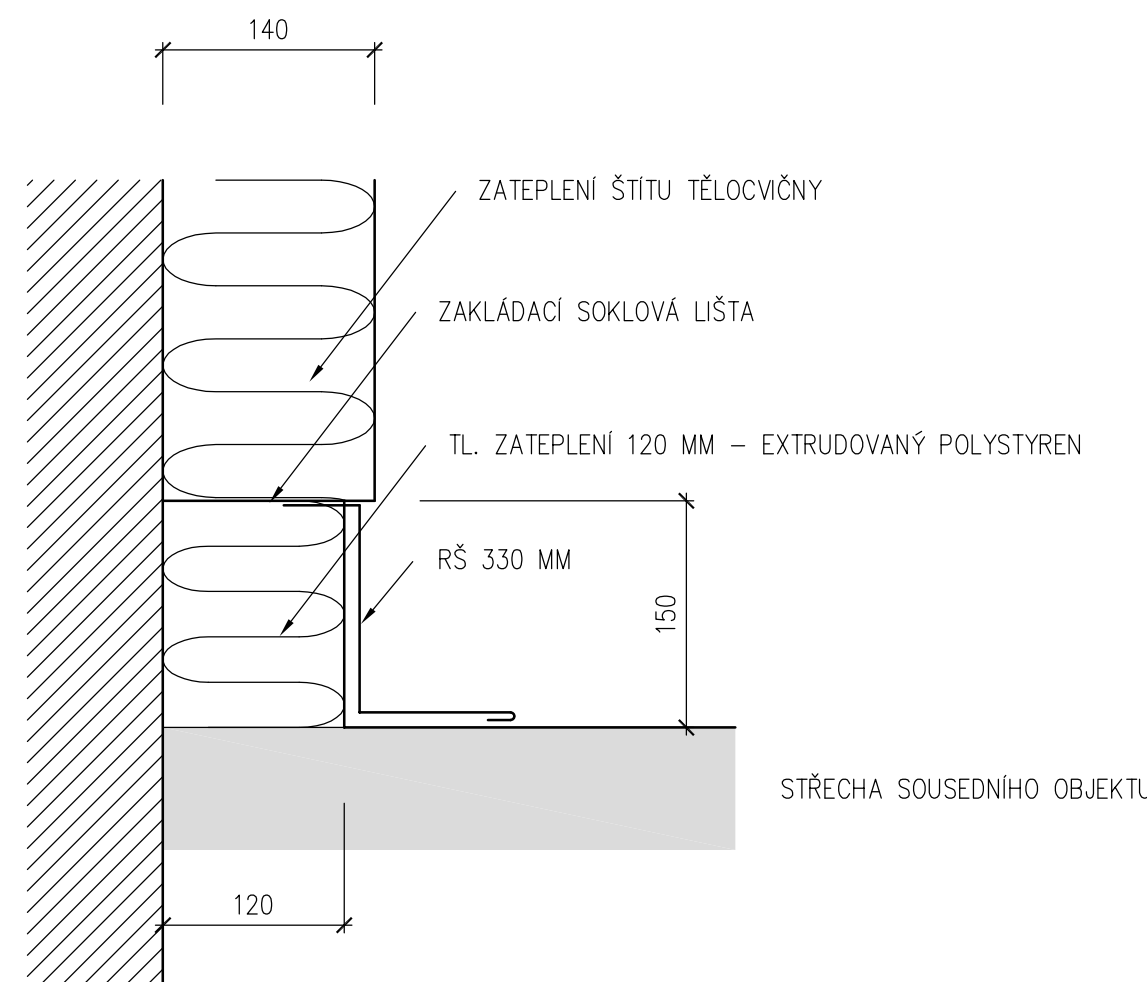
STYK STĚNOVÝ PANEL x STŘEŠNÍ PANEL - ŠTÍT



HŘEBEN

POUŽITÉ ZATEPLENÉ PANELY:
STŘEŠNÍ ZATEPLENÝ PANEL TL. 160 MM ($\lambda = 0,022$ W/mK), BARVA BILÁ
STĚNOVÝ ZATEPLENÝ PANEL TL. 120 MM ($\lambda = 0,022$ W/mK), BARVA ŠEDÁ
STŘEŠNÍ ZATEPLENÝ PANEL TL. 60 MM ($\lambda = 0,022$ W/mK), BARVA BILÁ
STĚNOVÝ ZATEPLENÝ PANEL TL. 50 MM ($\lambda = 0,022$ W/mK), BARVA ŠEDÁ

NA KLEMPÍŘSKÉ PRÁCE (OPLECHOVÁNÍ) JE POUŽIT OPLASTOVANÝ PLECH
BARVA ŠEDÁ – STEJNÝ ODSTÍN JAKO JE BARVA ZATEPLENÝCH PANELŮ



STYK STŘECHY SOUSEDNÍHO DOMU SE ZATEPLENÝM ŠTÍTEM

HLAVNÍ INŽENÝR PROJEKTU : ING. JIŘÍ HAŇÁČEK			TENET spol. s r.o. ARCHITEKTONICKÝ ATELIER Horská 64 54101 TRUTNOV	
ZODPOVĚDNÝ PROJEKTANT PROFESE : STAVEBNÍ	VYPRACOVAL :	TECHNICKÁ KONTROLA :		
ING. JIŘÍ HAŇÁČEK	ING. JIŘÍ HAŇÁČEK		DABONA Sokolovská 682 516 01 Rychnov nad Kněžnou kontakt : +420 884 531 539 dabona@dabona.eu www.dabona.eu	
OBJEDNATEL : DABONA s.r.o., SOKOLOVSKÁ 682, 516 01 RYCHNOV NAD KNĚŽNOU			ČÍSLO ZAKÁZKY	160075
MANAŽER PROJEKTU: ING. EDUARD PAULIK			DABONA Sokolovská 682 516 01 Rychnov nad Kněžnou kontakt : +420 884 531 539 dabona@dabona.eu www.dabona.eu	
ZODPOVĚDNÝ PROJEKTANT PROFESE : STAVEBNÍ	VYPRACOVAL :	KONTROLA :		
		ING. EDUARD PAULIK		
OBEC: TRUTNOV		KRAJ: KRÁLOVÉHRADECKÝ		
INVESTOR : KRÁLOVÉHRADECKÝ KRAJ, PIVOVARSKÉ NÁM. 1245/2, HRADEC KRÁLOVÉ			ČÍSLO ZAKÁZKY	16021
NÁZEV AKCE : SNIŽENÍ ENERGETICKÉ NÁROČNOSTI PROVOZU SPORTOVNÍ HALY GYMNAZIA TRUTNOV			FORMÁT A4	5A4
OBJEKT : ČÁST : STAVEBNÍ			DRUH PROJEKTU	DPS
NÁZEV VÝKRESU : det1.dwg			DATUM	03/2016
DETAILY 2			MĚŘÍTKO	1:5
			ČÍSLO VÝKRESU:	PARÉ Č.:
			012	